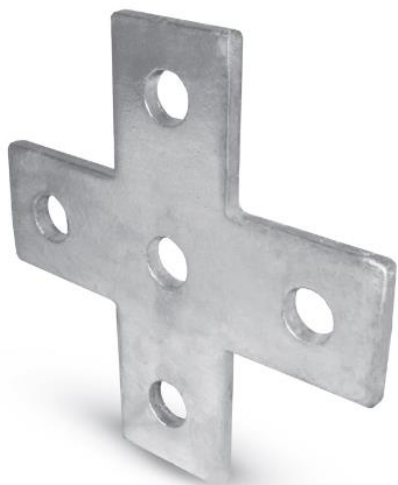


Piastra di croce a 5 fori MV50191



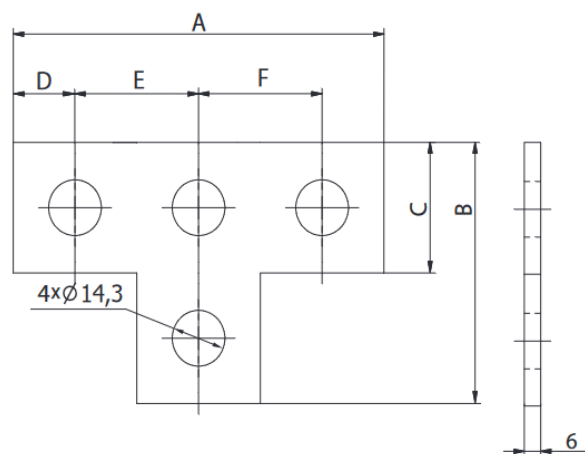
Materiali

Acciaio zincato

Descrizione

La piastra di collegamento a croce a 5 fori, dalla forma piana, viene utilizzata come rondella di giunzione tra i profili quando si formano capriate.

Dimensioni



Codice	A (mm)	B (mm)	C (MM)	D (MM)	E (MM)	F (MM)
MV50191	136	89	41	21	47	47

Montaggio

