

## Morsetto per trave a finestra MV50173 - 74 - 75



### Materiali

**Acciaio zincato**

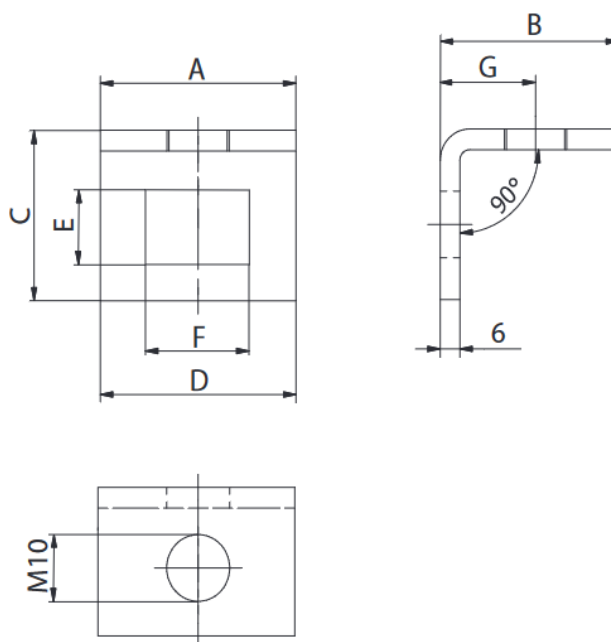
### Descrizione

Il morsetto per trave a finestra viene utilizzato per ancorare i profili alle travi di costruzione.

Il binario deve essere inserito all'interno della finestra così da assicurare un montaggio veloce e stabile.

Il morsetto si fissa alla struttura serrando la vite.

### Dimensioni



Codice	A (mm)	B (mm)	C (mm)	D (mm)	E (mm)	F (mm)	G (mm)
MV50173	80	47	70	80	22	43	28
MV50174	80	47	90	80	42	43	28
MV50175	80	47	131	80	84	43	28

### Montaggio:

