

## Flangia stampata FLS



### Descrizione

Le flange in acciaio FLS sono componenti per creare giunzioni tra condotti circolari in acciaio zincato o acciaio inossidabile.

Le flange vengono unite tra loro tramite viti in acciaio, rondella e dado.

Sono utilizzate maggiormente per la giunzione delle prese d'aria sul tetto e per le giunzioni a vista fra condotti.

Le flange forniscono ottima rigidità alle canalizzazioni esposte a carichi deformanti.

Le flange vengono anche utilizzate per realizzare connessioni dei silenziatori ai ventilatori.

#### Materiali disponibili

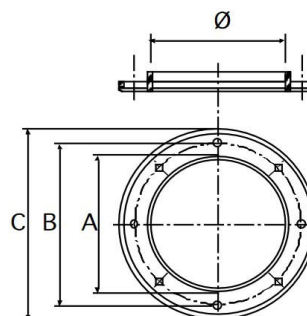
Acciaio zincato

Acciaio inox

Esempio di codice prodotto

tipo	Ød
FLS	80

### Dimensioni



Ød nom. (mm)	ØA (mm)	ØB (mm)	ØC (mm)	spessore (mm)	fori n.
80	82	113	138	15/10	4
100	102	133	158	15/10	4
120	122	153	178	15/10	4
130	132	163	188	15/10	4
140	142	173	198	15/10	4
150	152	182	208	15/10	4
160	162	191	218	15/10	5
170	172	200	228	15/10	5
180	182	213	238	15/10	5
200	202	233	258	15/10	6
220	222	251	278	15/10	6
250	252	281	308	15/10	6
280	282	311	338	15/10	6
300	302	331	358	15/10	6
315	317	346	373	15/10	6
320	322	351	378	15/10	6
350	352	381	408	15/10	8
380	382	411	438	15/10	8
400	402	433	458	15/10	8
420	422	453	478	15/10	8
450	452	480	508	15/10	10
480	482	513	538	15/10	10
500	502	532	558	15/10	10
520	522	555	585	15/10	12
550	552	585	615	15/10	12
580	582	613	645	15/10	12
600	602	637	662	15/10	14

Si consiglia l'uso di viti rondellati M8x16 e dadi rondellati M8