

Raccordo a TEE

TS



Descrizione

I raccordi di ventilazione a "T" sono disponibili in diversi tipi e forme, a seconda delle dimensioni, del diametro e del dimensionamento standard o personalizzato.

Tutti i pezzi sono dotati di foro centrale ed uscita a 90 gradi, di diametro pari o inferiore alla dimensione del condotto principale.

Le saldature forniscono una finitura pulita e non richiedono alcuna sigillatura aggiuntiva.

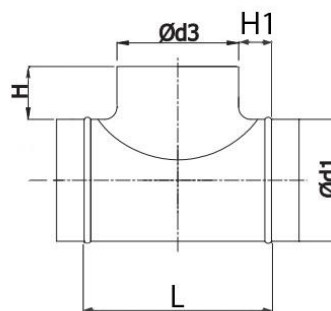
Materiali disponibili

Acciaio zincato
Acciaio inox
Alluminio

Esempio di codice prodotto

tipo	Ød1	Ød3
TS	80	80

Dimensioni



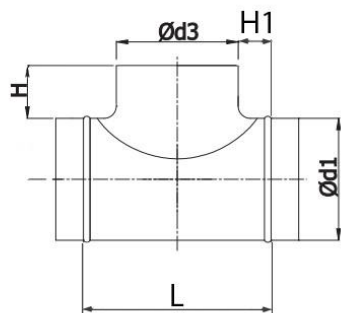
Ød1 nom. (mm)	Ød3 nom. (mm)	L (mm)	H (mm)	H1 (mm)	Peso (Kg)
80	80	240	80	80	0.49
100	80	240	80	80	0.58
	100	260	80	80	0.64
125	80	240	80	80	0.69
	100	260	80	80	0.76
	125	285	80	80	0.85
140	100	260	80	80	0.84
150	80	240	80	80	0.81
	100	260	80	80	0.89
	125	285	80	80	0.98
	150	310	80	80	1.08
160	80	240	80	80	0.86
	100	260	80	80	0.94
	125	285	80	80	1.04
	150	310	80	80	1.14
	160	320	80	80	1.04
200	80	240	80	80	1.04
	100	260	80	80	1.14
	125	285	80	80	1.25
	150	310	80	80	1.37
	160	320	80	80	1.25
	200	360	80	80	1.61
250	80	240	80	80	1.28
	100	260	80	80	1.39
	125	285	80	80	1.53
	150	310	80	80	1.67
	160	320	80	80	1.72
	200	360	80	80	1.94
	250	410	80	80	2.21
315	80	240	80	80	1.61
	100	260	80	80	1.75
	125	285	80	80	1.91
	150	310	80	80	2.08
	160	320	80	80	1.91
	200	360	80	80	2.41
	250	410	80	80	2.41

Raccordo a TEE

TS

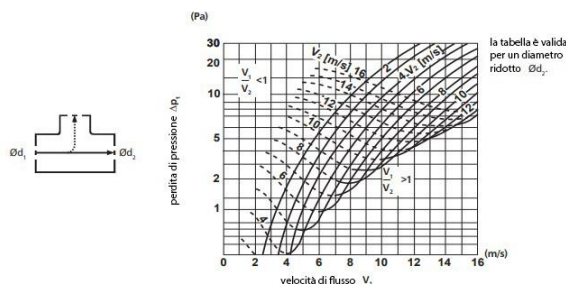
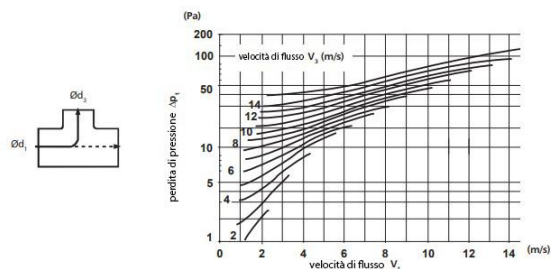
Ød1 nom. (mm)	Ød3 nom. (mm)	L (mm)	H (mm)	H1 (mm)	Peso (Kg)
315	315	475	80	80	3.17
355	100	260	80	80	1.95
	125	285	80	80	2.14
	160	320	80	80	2.14
	200	360	80	80	2.68
	224	384	80	80	2.85
	250	410	80	80	2.68
	315	475	80	80	3.51
	355	515	80	80	3.80
400	100	260	80	80	2.18
	125	285	80	80	2.39
	160	320	80	80	2.39
	200	360	80	80	2.99
	250	410	80	80	2.99
	315	475	80	80	3.90
	400	560	80	80	4.57
500	100	260	80	80	2.70
	125	285	80	80	2.95
	160	320	80	80	2.95
	200	360	80	80	3.69
	250	410	80	80	3.69
	315	475	80	80	4.79
	400	560	80	80	5.58
	500	660	80	80	6.53

Dimensioni per pezzi su misura

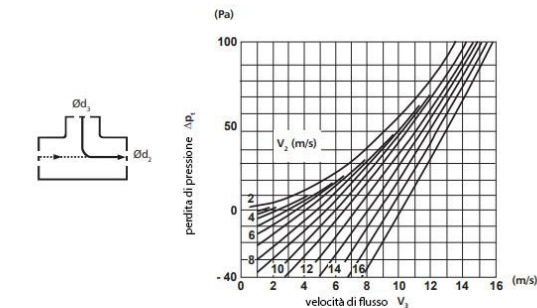
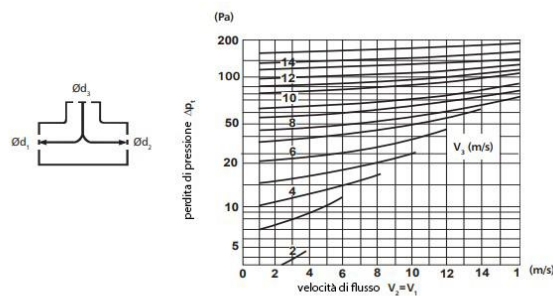


	H (mm)	H1 (mm)
Fino a dia. 500	80	80
Da dia. 560 a dia. 710	100	100
Da dia. 800 a dia. 1250	150	150

Diagramma di flusso per TS



V₁ - velocità di flusso media attraverso d₁
 V₂ - velocità di flusso media attraverso d₂
 V₃ - velocità di flusso media attraverso d₃

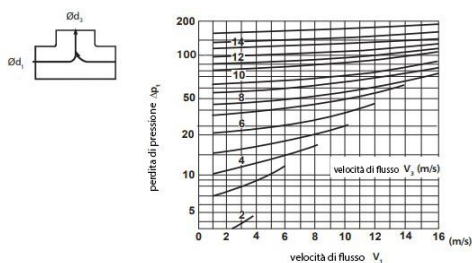
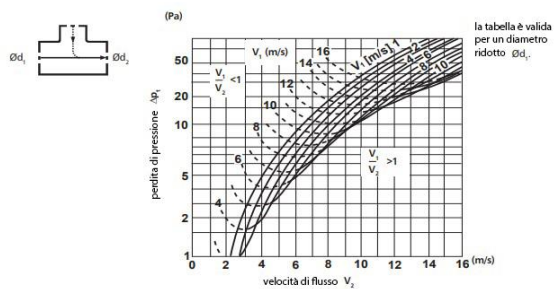


V₁ - velocità di flusso media attraverso d₁
 V₂ - velocità di flusso media attraverso d₂
 V₃ - velocità di flusso media attraverso d₃

Raccordo a TEE

TS

Diagramma di flusso per TS



V_1 - velocità di flusso media attraverso d_1
 V_2 - velocità di flusso media attraverso d_2
 V_3 - velocità di flusso media attraverso d_3