

Curva a settori con guarnizione BSRG90



Descrizione

Le curve segmentate sono progettate per la ventilazione degli edifici .
Sono realizzate in 4 segmenti uniti tramite orlatura e aggraffatura.
Il valore del raggio di piegatura è di circa 1.5 x Diametro per ridurre la perdita di pressione e la portata del flusso d' aria lungo il sistema di ventiazione .
La guarnizione in EPDM fornisce la classe di tenuta all' aria D secondo EN 12237 .

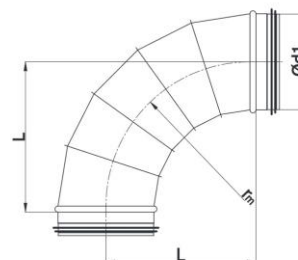
Materiali disponibili

Acciaio zincato
Acciaio inox
Alluminio

Esempio di codice prodotto

tipo	Ød1
BSRG90	80

Dimensioni



$$r_m = 1.5 \times d_1$$

Ød1 nom. (mm)	L (mm)	Spessore (mm)	Peso (Kg)
200	300	0.5	1.50
224	335	0.5	1.80
250	375	0.5	2.30
280	420	0.5	2.80
300	450	0.5	3.20
315	470	0.5	3.50
355	530	0.5	5.30
400	600	0.5	7.00
450	675	0.5	11.10
500	750	0.6	13.50
560	840	0.6	16.70
600	900	0.6	19.00
630	945	0.6	20.70
710	1065	0.6	31.70
800	1200	0.8	39.50
900	1350	0.8	49.20
1000	1500	0.8	60.9
1120	1680	0.8	84.90
1250	1875	0.8	104.30

Diagramma di flusso per BSRG90

