

ACCESSORI DI STAFFAGGIO PER LA VENTILAZIONE



Profili asolati
Lighter profiles

Profilo asolato 32/20- zincatura sendzimir
Lighter profile 32/20 - sendzimir galvanised



codice	dimensioni
MV50000	32/20/1,5 - 3m
MV50001	32/20/1,5 - 4m
MV50002	32/20/2,0 - 3m
MV50003	32/20/2,0 - 4m

Profilo asolato 30/30 - zincatura sendzimir
Lighter profile 30/30 - sendzimir galvanised



codice	dimensioni
MV50004	30/30/2,0 - 3m
MV50005	30/30/2,0 - 4m

Profilo asolato 41/21 - zincatura sendzimir
Lighter profile 41/21 - sendzimir galvanised



codice	dimensioni
MV50006	41/21/2,0 - 3m
MV50007	41/21/2,0 - 4m
MV50008	41/21/2,5 - 3m
MV50009	41/21/2,5 - 4m

Profilo asolato 41/41 - zincatura sendzimir
Lighter profile 41/41 - sendzimir galvanised



codice	dimensioni
MV50010	41/41/2,0 - 3m
MV50011	41/41/2,0 - 4m
MV50012	41/41/2,0 - 6m
MV50013	41/41/2,5 - 3m
MV50014	41/41/2,5 - 4m
MV50015	41/41/2,5 - 6m

Profilo asolato 41/62 - zincatura sendzimir
Lighter profile 41/62 - sendzimir galvanised



codice	dimensioni
MV50016	41/62/2,5 - 4m

Profilo asolato 41/82 - zincatura sendzimir
Lighter profile 41/82 - sendzimir galvanised



codice	dimensioni
MV50017	41/82/2,5 - 4m

- **I prezzi verranno forniti a seguito di richiesta di offerta**
Prices will be provided on request
- **È possibile acquistare la versione zincata a caldo**
It is possible to purchase the hot dip galvanised version
- **È possibile acquistare la versione in acciaio inox**
It is possible to purchase the stainless steel version

Profili per canali rettangolari

Flanges for rectangular ducts

Profilo per flangia - 25

Flanges for rectangular ducts - 25

codice	tipologia
MV50018	zincatura sendzimir
MV50019	acciaio inox



versione zincata sendzimir

Profilo per flangia - 30

Flanges for rectangular ducts - 30

codice	tipologia
MV50020	zincatura sendzimir
MV50021	acciaio inox



versione in acciaio inox

Squadrette per profili

Corner clip



codice	dimensioni [mm]
MV50022	25 - zincatura sendzimir
MV50023	30 - zincatura sendzimir
MV50024	40 - zincatura sendzimir
MV50025	25 - inox
MV50026	30 - inox

- I prezzi verranno forniti a seguito di richiesta di offerta
Prices will be provided on request

Mensole
Brackets

Mensola 32/20 - zincatura sendzimir
Support 32/20 - sendzimir galvanised



codice	dimensioni [mm]
MV50027	150
MV50028	250
MV50029	300
MV50030	350
MV50031	400
MV50032	450
MV50033	500
MV50034	600
MV50035	750

Mensola 30/30 - zincatura sendzimir
Support 30/30 - sendzimir galvanised



codice	dimensioni [mm]
MV50036	150
MV50037	250
MV50038	300
MV50039	350
MV50040	400
MV50041	450
MV50042	500
MV50043	600
MV50044	750

Mensola 41/21 - zincatura sendzimir
Support 41/21 - sendzimir galvanised



codice	dimensioni [mm]
MV50045	150
MV50046	250
MV50047	300
MV50048	350
MV50049	400
MV50050	450
MV50051	500
MV50052	600
MV50053	750

Mensola 41/41 - zincatura sendzimir
Support 41/41 - sendzimir galvanised



codice	dimensioni [mm]
MV50054	250
MV50055	300
MV50056	350
MV50057	400
MV50058	450
MV50059	500
MV50060	600
MV50061	750
MV50062	900
MV50063	1000
MV50064	1200

Mensola 41/62 - zincatura sendzimir
Support 41/62 - sendzimir galvanised



codice	dimensioni [mm]
MV50065	250
MV50066	300
MV50067	350
MV50068	400
MV50069	450
MV50070	500
MV50071	600
MV50072	750
MV50073	900
MV50074	1000
MV50075	1200

Profilo asolato 41/82 - zincatura sendzimir
Lighter profile 41/82 - sendzimir galvanised



codice	dimensioni [mm]
MV50076	450
MV50077	500
MV50078	600
MV50079	750
MV50080	900
MV50081	1000
MV50082	1200

• I prezzi verranno forniti a seguito di richiesta di offerta
Prices will be provided on request

• È possibile acquistare la versione zincata a caldo
It is possible to purchase the hot dip galvanised version

Mensole saettate
Brackets

Mensola saettata 32/20 - zincatura sendzimir
Bracket 32/20 - sendzimir galvanised



codice	dimensioni [mm]
MV50083	400
MV50084	500
MV50085	600
MV50086	700

Mensola saettata 30/30 - zincatura sendzimir
Bracket 30/30 - sendzimir galvanised



codice	dimensioni [mm]
MV50087	400
MV50088	500
MV50089	600
MV50090	700

Mensola saettata 41/21 - zincatura sendzimir
Bracket 41/21 - sendzimir galvanised



codice	dimensioni [mm]
MV50091	250
MV50092	300
MV50093	350
MV50094	400
MV50095	450
MV50096	500
MV50097	600
MV50098	750
MV50099	1000
MV50100	1200

Mensola saettata 41/41 - zincatura sendzimir
Bracket 41/41 - sendzimir galvanised

codice	dimensioni [mm]
MV50101	250
MV50102	300
MV50103	350
MV50104	400
MV50105	450
MV50106	500
MV50107	600
MV50108	750
MV50109	1000
MV50110	1200

Mensola saetta 41/62-zincatura sendzimir
Bracket 41/62 - sendzimir galvanised



codice	dimensioni [mm]
MV50111	400
MV50112	450
MV50113	500
MV50114	600
MV50115	750
MV50116	1000
MV50117	1200

Mensola saettata 41/82-zincatura sendzimir
Bracket 41/82 - sendzimir galvanised

codice	dimensioni [mm]
MV50118	400
MV50119	450
MV50120	500
MV50121	600
MV50122	750
MV50123	1000
MV50124	1200

- I prezzi verranno forniti a seguito di richiesta di offerta
Prices will be provided on request
- È possibile acquistare la versione zincata a caldo
It is possible to purchase the hot dip galvanized version

Mensole
Brackets

Saetta di rinforzo 45°
Support 45°



codice	dimensioni
MV50125	350x32
MV50126	350x40
MV50127	450x32
MV50128	450x40
MV50129	600x32
MV50130	600x40

- **I prezzi verranno forniti a seguito di richiesta di offerta**
Prices will be provided on request
- **È possibile acquistare la versione zincata a caldo**
It is possible to purchase the hot dip galvanised version

Accessori di staffaggio
Fixing accessories

Profilo in gomma antivibrazione
Shock vibration absorber profile



codice	dimensioni [mm]	euro/m
MV50131	32/20	3,09
MV50132	41/41	6,09

Tappo per profili
Profile end cap



codice	dimensioni [mm]	euro/cad
MV50133	32/20	0,15
MV50134	30/30	0,14
MV50135	41/21	0,17
MV50136	41/41	0,33
MV50137	41/62	0,60
MV50138	41/82	0,66

Accessori di staffaggio
Fixing accessories

Piedi di supporto orizzontali
Horizontal supports



Mensola di supporto orizzontale 32/20



Mensola di supporto orizzontale 41/41

codice	dimensioni [mm]	euro/cad
MV50139	32/20	8,10
MV50140	41/41	9,07

Piedi di supporto verticali
Vertical supports



Mensola di supporto orizzontale 32/20



Mensola di supporto orizzontale 41/41

codice	dimensioni [mm]	euro/cad
MV50141	32/20	8,10
MV50142	41/41	9,07
MV50143	41/62	13,50
MV50144	41/82	15,50
MV50145	41/124	19,50



Mensola di supporto verticale 41/62



Mensola di supporto verticale 41/82



Mensola di supporto verticale 41/124

- È possibile acquistare la versione zincata a caldo
It is possible to purchase the hot dip galvanised version
- È possibile acquistare la versione in acciaio inox
It is possible to purchase the stainless steel version

Accessori di staffaggio
Fixing accessories

Piede di supporto a base larga
Supports with wide base



codice	dimensioni [mm]	base [mm]	euro/cad
MV50146	32/20	150/150/6	7,69
MV50147	41/41	150/150/6	8,61
MV50148	41/62	150/150/6	12,82
MV50149	41/82	150/150/6	14,72
MV50150	41/124	200/200/6	18,52

Piede di collegamento
Steel couplings



MV50151

MV50152

codice	dimensioni [mm]	euro/cad
MV50151	41/41	14,85
MV50152	41/41	10,43

Piede di collegamento
Feet for profiles



codice	dimensioni [mm]	euro/cad
MV50153	41/41	7,66

Giunto mobile
Movable coupling



codice	dimensioni [mm]	euro/cad
MV50154	135/145/6	30,13

Piastra di collegamento a U
U-type coupling



codice	dimensioni [mm]	euro/cad
MV50155	41/21/200	10,23
MV50156	41/41/200	15,54
MV50157	41/62/200	23,31
MV50158	41/82/200	31,08

Morsetto per travi
Fastenign sleeve joint



codice	dimensioni [mm]	euro/cad
MV50159	40/54/6	1,68

Piastra di collegamento a Z
Z-type coupling



codice	dimensioni [mm]	euro/cad
MV50160	41/21	2,63
MV50161	41/41	3,00

Piastra di collegamento a U
U-type coupling



codice	dimensioni [mm]	euro/cad
MV50162	41/21	4,04
MV50163	41/41	5,46
MV50164	41/62	8,19
MV50165	41/82	10,92

- È possibile acquistare la versione zincata a caldo
It is possible to purchase the hot dip galvanised version
- È possibile acquistare la versione in acciaio inox
It is possible to purchase the stainless steel version

Accessori di staffaggio
Fixing accessories

Morsetti per profili
Clamps



codice	dimensioni [mm]	euro/100 pz
MV50166	30/50	4,62
MV50167	40/92	6,46

Morsetto per trave interna
U-type couplings



codice	dimensioni [mm]	euro/100 pz
MV50168	40/98	4,46

Morsetti a cavalletto
Clamps



codice	dimensioni [mm]	euro/cad
MV50169	41/21	4,83
MV50170	41/41	5,55
MV50171	41/62	8,32
MV50172	41/82	11,10

Morsetto per trave a finestra
Clamps



codice	dimensioni [mm]	euro/100 pz
MV50173	80/70/21	5,14
MV50174	80/90/41	5,88
MV50175	80/131/82	11,76

Morsetto TKL
TKL Clamps



codice	dimensioni [mm]	euro/cad
MV50176	M6 - 16/30	Prezzi su richiesta
MV50177	M8 - 18/35	Prezzi su richiesta
MV50178	M8 - 23/45	Prezzi su richiesta
MV50179	M10 - 23/45	Prezzi su richiesta
MV50180	M12 - 23/54	Prezzi su richiesta

Piastra di collegamento a L
L-type coupling



codice	dimensioni [mm]	euro/cad
MV50181	destra - 89/89/41/6	4,90
MV50182	sinistra - 89/89/41/6	4,90

Piastra di collegamento a T con angolo sfalsato a 90°
T-type coupling



codice	dimensioni [mm]	euro/cad
MV50183	41/136/51/47/6	5,30

Piastra di collegamento a T con angolo sfalsato a 90° a destra e a sinistra
T-type coupling



codice	dimensioni [mm]	euro/cad
MV50184	destra - 89/89/40/6	5,30
MV50185	sinistra - 89/89/40/6	5,30

- È possibile acquistare la versione zincata a caldo
It is possible to purchase the hot dip galvanised version
- È possibile acquistare la versione in acciaio inox
It is possible to purchase the stainless steel version

Accessori di staffaggio
Fixing accessories

Piastra di collegamento a 4 fori
Steel coupling



codice	dimensioni [mm]	euro/cad
MV50186	115/115/41/6	6,87

Piastra di collegamento a T a 3 fori con angolo 90°
T-type coupling



codice	descrizione	euro/cad
MV50187	sez. 32-80/31/30/50/4	2,31
MV50188	sez.41-89/41/40/59/6	4,73

Angolare rinforzato a 7 fori
3D coupling



codice	dimensioni [mm]	euro/cad
MV50189	107/107/48	Prezzo su richiesta

Piastra di collegamento a T a 4 fori
Steel coupling



codice	dimensioni [mm]	euro/cad
MV50190	136/89/41/6	5,09

Piastra a croce 5 fori
Steel coupling



codice	dimensioni [mm]	euro/cad
MV50191	136/136/41/6	7,03

Piastra piatta di collegamento
U-type coupling



Piastra a L a 3 fori
Steel coupling



codice	dimensioni [mm]	euro/cad
MV50192	89/89/41/6	3,62

codice	descrizione	euro/cad
MV50193	1 foro - 40/40/41/6	0,78
MV50194	2 fori - 40/80/41/6	2,10
MV50195	3 fori - 40/120/41/6	3,17
MV50196	4 fori - 40/160/41/6	4,25
MV50197	5 fori - 40/200/41/6	5,67

- È possibile acquistare la versione zincata a caldo
It is possible to purchase the hot dip galvanised version
- È possibile acquistare la versione in acciaio inox
It is possible to purchase the stainless steel version

Accessori di staffaggio
Fixing accessories

Angolare acuto a 45° a 2 fori
Steel coupling



codice	dimensioni [mm]	euro/cad
MV50198	30/80/65/4	2,62
MV50199	40/90/65/6	3,62

Angolare a 90° a 2 fori
Steel coupling L-type



codice	dimensioni [mm]	euro/cad
MV50200	55/50/30/4	0,78
MV50201	55/50/40/6	0,99

Angolare a 90° a 3 fori
Steel coupling L-type



codice	dimensioni [mm]	euro/cad
MV50202	100/40/40/6	2,57
MV50203	110/50/30/4	2,47

Angolare a 90° a 4 fori - sez. 41
Steel coupling L-type



codice	dimensioni [mm]	euro/cad
MV50204	100/85/6	4,67

Angolare ottuso a 45° a 2 fori
Steel coupling L-type



codice	dimensioni [mm]	euro/cad
MV50205	50/45/40/6	2,62
MV50206	50/55/30/4	3,62

Angolare ottuso a 45° a 4 fori - sez. 41
Steel coupling L-type



codice	dimensioni [mm]	euro/cad
MV50207	100/90/40/6	4,93

Piastra di collegamento asolata a 2 fori - sez. 32
Flat coupling



codice	dimensioni [mm]	euro/cad
MV50209	110/25/4	0,78

Angolare ottuso a 45° asolato a 2 fori - sez. 32
Steel coupling L-type



codice	dimensioni [mm]	euro/cad
MV50208	55/55/25/4	0,86

Angolare a 90° asolato a due fori - sez. 32
Steel coupling L-type

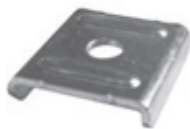


codice	dimensioni [mm]	euro/cad
MV50210	55/55/25/4	0,86

- È possibile acquistare la versione zincata a caldo
It is possible to purchase the hot dip galvanised version
- È possibile acquistare la versione in acciaio inox
It is possible to purchase the stainless steel version

Accessori di staffaggio
Fixing accessories

Griffa di bloccaggio
Coupling



codice	descrizione	euro/cad
MV50211	sez. 32 - 40/32/4	0,78
MV50212	sez. 41 - 41/41/4	0,94

- È possibile acquistare la versione zincata a caldo
It is possible to purchase the hot dip galvanised version

Angolare bidimensionale - sez. 41
Coupling



codice	descrizione	euro/cad
MV50213	90°	0,78
MV50214	45°	0,94

- È possibile acquistare la versione zincata a caldo
It is possible to purchase the hot dip galvanised version
- È possibile acquistare la versione in acciaio inox
It is possible to purchase the stainless steel version

Angolare rinforzato 4 fori
Coupling



codice	dimensioni [mm]	euro/cad
MV50215	100/100/41/6	8,50

- È possibile acquistare la versione zincata a caldo
It is possible to purchase the hot dip galvanised version
- È possibile acquistare la versione zincata a caldo
It is possible to purchase the stainless steel version

Squadra di rinforzo - sez. 41
Coupling



codice	dimensioni [mm]	euro/cad
MV50216	190/190/5	13,00

- È possibile acquistare la versione zincata a caldo
It is possible to purchase the hot dip galvanised version
- È possibile acquistare la versione zincata a caldo
It is possible to purchase the stainless steel version

Staffa di collegamento ad angolo variabile per barre filettate
Clamp



codice	dimensioni [mm]	euro/cad
MV50217	64/36/25	8,50
MV50218	45/36/25	6,20

- È possibile acquistare la versione zincata a caldo
It is possible to purchase the hot dip galvanised version

Piastra di inclinazione regolabile - sez. 41
Adjustable inclination plate



codice	descrizione	euro/cad
MV50219	0-180°; dim.:190/59/50/152/4 mm	25,50

Accessori di staffaggio
Fixing accessories

Piastra di inclinazione regolabile - sez. 41
Adjustable inclination plate



codice	descrizione	euro/cad
MV50220	0-45°; asole:13/12mm;dim.:156/43/25mm	15,60

Angolare a cerniera regolabile -sez. 41
Adjustable angle bracket



codice	dimensioni [mm]	euro/cad
MV50221	100/100/4/6	17,90
MV50222	100/100/4/6	23,00

Slitta di scorrimento
Slide



codice	descrizione	euro/cad
MV50223	M10 - L 180 mm	15,00
MV50224	M12 / M16 - L 260 mm	Prezzo su richiesta

Slitta di scorrimento
Slide



codice	descrizione	euro/cad
MV50225	M12 - L 210 mm	13,00

Sistema di sospensione oscillante
Swinging suspension system



codice	descrizione	euro/cad
MV50226	M12 - L 80 mm	3,25

Supporto a rullo per sella
Rolling support



codice	carico massimo	euro/cad
MV50227	500 Kg	43,00
MV50228	1.000 Kg	61,00
MV50229	1.500 Kg	101,00
MV50230	2.000 Kg	219,00

Supporto a rullo per tubazioni
Rolling support



codice	dimensioni [mm]	carico massimo	euro/cad
MV50231	25 - 85	500 Kg	49,56
MV50232	80 - 180	1.000 Kg	66,70
MV50233	160 - 250	1.500 Kg	157,00
MV50234	220 - 350	2.000 Kg	259,00

Sella di supporto a rullo per tubazioni
Rolling support saddle



codice	dimensioni [mm]	carico massimo	euro/cad
MV50235	0 - 85	500 Kg	24,00
MV50236	80 - 180	1.000 Kg	29,00
MV50237	180 - 300	1.500 Kg	49,00
MV50238	300 - 500	2.000 Kg	84,00

Accessori di staffaggio
Fixing accessories

Piastre di base
Base plate



codice	descrizione	euro/cad
MV50239	M6; fori:8,5/18; flangia: 80/30/3	2,20
MV50240	M10; fori:8,5/18; flangia: 80/30/3	2,45
MV50241	M12; fori:11/19; flangia: 120/40/4	3,45
MV50242	M16; fori:11/19; flangia: 120/40/4	4,20
MV50243	1/2"; fori:11/18; flangia: 120/40/4	4,10

Piastre di base
Base Plate



codice	descrizione	euro/cad
MV50244	M10; fori:11,5/7; flangia: 70/4	2,84
MV50245	1/2"; fori:11,5/7; flangia: 70/4	2,94

Gancio di sostegno
Support hook



codice	filettatura	euro/cad
MV50246	M8 / M10 / M12	2,11

- È possibile acquistare la versione zincata a caldo
It is possible to purchase the hot dip galvanised version
- È possibile acquistare la versione in acciaio inox
It is possible to purchase the stainless steel version

Accessori di staffaggio
Fixing accessories

Morsetto per sospensione con cavi
Clamp



codice	carico lavoro [kg]	imballo	euro/pz [imballo]
MV50247	10	1000	3,13
MV50248	50	500	3,18
MV50249	120	250	3,99
MV50250	230	100	11,17

Sistema con ancorante ad occhiello, cavo con occhiello e morsetto per sospensione

System with anchorage, wire and clamp



codice	descrizione	conf.	euro/pz [conf.]
MV50251	2 m - 50 kg	100	7,56
MV50252	3 m - 50 kg	100	8,13
MV50253	5 m - 50 kg	100	9,34
MV50254	2 m - 90 kg	100	13,36
MV50255	3 m - 90 kg	100	14,30
MV50256	5 m - 90 kg	50	16,32

Cavo Metallico
Wire



codice	carico lavoro [kg]	lunghezza [1 bobina/m]	euro/cad
MV50257	10	200	91,41
MV50258	10	500	229,40
MV50259	50	100	55,79
MV50260	50	200	111,63
MV50261	50	500	243,95
MV50262	120	100	81,92
MV50263	230	100	103,05

Sistema con vite, cavo con occhiello e morsetto per sospensione

System with screw, wire and clamp



codice	descrizione	conf.	euro/pz [conf.]
MV50264	2 m - M6/45 mm - 45 kg	100	7,57
MV50265	3 m - M6/45 mm - 45 kg	100	8,14
MV50266	5 m - M6/45 mm - 45 kg	100	9,36
MV50267	2 m - M8/20 mm - 45 kg	100	8,33
MV50268	3 m - M8/20 mm - 45 kg	100	8,84
MV50269	5 m - M8/20 mm - 45 kg	100	10,07
MV50270	2 m - M8/20 mm - 90 kg	100	13,34
MV50271	3 m - M8/20 mm - 90 kg	100	14,28
MV50272	5 m - M8/20 mm - 90 kg	50	16,29

Sistema con cavo con occhiello e morsetto per sospensione
System with wire and clamp



codice	descrizione	conf.	euro/pz [conf.]
MV50273	2 m - 45 kg	100	6,91
MV50274	3 m - 45 kg	100	7,44
MV50275	5 m - 45 kg	100	8,66
MV50276	2 m - 90 kg	100	12,81
MV50277	3 m - 90 kg	100	13,83
MV50278	5 m - 90 kg	50	15,79

Sistema con squadretta per legno, cavo con occhiello e morsetto per sospensione

System with square for wood, wire and clamp



codice	descrizione	conf.	euro/pz [conf.]
MV50279	2 m - 10 kg	100	5,77
MV50280	3 m - 10 kg	100	6,29
MV50281	5 m - 10 kg	100	7,22
MV50282	2 m - 35 kg	100	6,92
MV50283	3 m - 35 kg	100	7,45
MV50284	5 m - 35 kg	100	8,67

Accessori di staffaggio
Fixing accessoriess

Supporto base in plastica per staffaggio
Roof feet



codice	descrizione	euro/cad
MV50285	dim.:300/300/75; peso:1,17 Kg	51,34

Lastra in gomma
Vebration damping mat



codice	dimensioni [mm]	euro/cad
MV50286	200/200/10	12,00
MV50287	330/330/10	20,58

Supporto base in plastica per staffaggio
Long antivibration roof feet



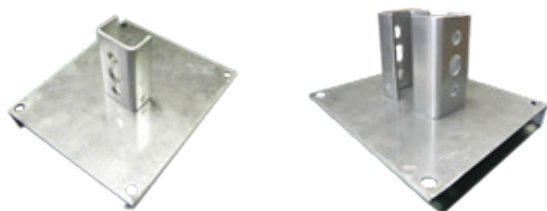
codice	descrizione	euro/cad
MV50288	dim.:160/250/90; peso:0,48 Kg	46,46
MV50289	dim.:160/450/90; peso:1,75 Kg	69,56
MV50290	dim.:160/600/90; peso:3,1 Kg	97,09
MV50291	dim.:160/1000/90; peso:10,2 Kg	154,87

Supporto base in plastica per staffaggio
Roof feet - long



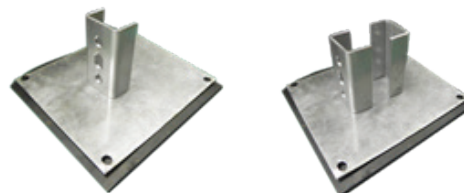
codice	descrizione	euro/cad
MV50292	dim.:160/250/90; peso:0,48 Kg	39,27
MV50293	dim.:160/450/90; peso:1,75 Kg	56,64
MV50294	dim.:160/470/600/90; peso:3,1 Kg	83,68
MV50295	dim.:160/755/1000/90; peso:10,2 Kg	136,34

Supportobase perstaffaggio in acciaio - zinc. sendzimir
Steel roof feet



codice	descrizione	euro/cad
MV50296	32 - 200/200/6	30,00
MV50297	41 - 330/330/12	78,75
MV50298	62 - 330/330/12	89,25
MV50299	82 - 330/330/12	99,75
MV50300	124 - 330/330/12	110,25

Supporto base per staffaggio in acciaio zincato sendzimir con lastra in gomma
Steel roof feet with rubber damping mat



codice	descrizione	euro/cad
MV50301	32 - 200/200/6	70,00
MV50302	41 - 330/330/12	123,63
MV50303	62 - 330/330/12	140,12
MV50304	82 - 330/330/12	156,60
MV50305	124 - 330/330/12	173,09

- È possibile acquistare la versione zincata a caldo
It is possible to purchase the hot dip galvanised version

- È possibile acquistare la versione zincata a caldo
It is possible to purchase the hot dip galvanised version

Accessori di staffaggio
Fixing accessories

Dado a martella senza molla
Slide cap



codice	dimensioni [mm]	euro/cad
MV50306	Ø d 6 - 20/35/6	43,99
MV50307	Ø d 8 - 20/35/6	42,10
MV50308	Ø d 10 - 20/35/8	49,45
MV50309	Ø d 12 - 20/35/12	73,71

Dado a martello con molla
Slide cap with spring



codice	dimensioni [mm]	euro/cad
MV50310	Ø d1 6; Ø d2 18; 20/35/6; L 30	48,24
MV50311	Ø d1 8; Ø d2 18; 20/35/6; L 30	50,76
MV50312	Ø d1 10; Ø d2 18; 20/35/8; L 30	56,49
MV50313	Ø d1 12; Ø d2 18; 20/35/12; L 30	68,82

Vite con testa a rombo - sez. 32
Slide cap with thread



codice	descrizione	euro/cad
MV50314	M8; L 30 mm	0,98
MV50315	M10; L 30 mm	1,14

Vite con testa a martello - sez. 32
Slide cap with thread



codice	descrizione	euro/cad
MV50316	M8; L 30 mm	2,08
MV50317	M8; L 40 mm	2,22
MV50318	M8; L 60 mm	2,30
MV50319	M8; L 80 mm	2,36
MV50320	M8; L 100 mm	2,43
MV50321	M10; L 30 mm	2,26
MV50322	M10; L 40 mm	2,36
MV50323	M10; L 60 mm	2,43
MV50324	M10; L 100 mm	2,57

Dado a rombo - sez. 32
Slide cap



codice	descrizione	euro/cad
MV50325	M6; spessore 5 mm	0,41
MV50326	M8; spessore 5 mm	0,41
MV50327	M10; spessore 6 mm	0,41

Dado rettangolare - sez. 41
Slide cap



Bullone preassemblato - sez. 41
Preassembled bolt



codice	filettatura	euro/cad
MV50328	M8	3,10

codice	dimensioni [mm]	euro/cad
MV50329	M6; spessore 6 mm	0,62
MV50330	M8; spessore 6 mm	0,70
MV50331	M10; spessore 8 mm	0,75
MV50332	M12; spessore 9 mm	1,27

Accessori di staffaggio
Fixing accessories

Dado rettangolari ad aggancio rapido - sez. 41
Slide cap



codice	descrizione	euro/cad
MV50333	M6	1,10
MV50334	M8	1,10
MV50335	M10	1,15
MV50336	M12	1,42

Dado rettangolare ad aggancio rapido con piastra in metallo
Slide cap



codice	descrizione	euro/cad
MV50337	M8	1,94
MV50338	M10	2,90
MV50339	M12	2,56

Accessori di staffaggio
Fixing accessories

Morsetti per flange
Clamps for flanges



codice	descrizione	tipologia	euro
MV50340	M8; 2,5/25	zincatura sendzimir	Prezzi su richiesta
MV50341	M8; 3,0/25	zincatura sendzimir	Prezzi su richiesta
MV50342	M8; 3,0/40	zincatura sendzimir	Prezzi su richiesta
MV50343	M8; 2,5/25	inox	Prezzi su richiesta
MV50344	M8; 3,0/25	inox	Prezzi su richiesta
MV50345	M8; 3,0/40	inox	Prezzi su richiesta

Reggetta perforata in acciaio
Fitting band



codice	dimensioni [mm]	euro/cad
MV50346	17/25/0,6	18,53
MV50347	25/25/0,8	36,75

Gommini antivibranti
Antivibration



codice	dimensioni [mm]	euro/cad
MV50349	27/16/11	0,25

Morsetto alto
Long Clamp



codice	dimensioni [mm]	euro/cad
MV50476	M8; h 23	Prezzo su richiesta

SostegnantivibrantiEQZS
Antivibration duct brackets



codice	dimensioni [mm]	euro/cad
MV50351	73,5/32/38/23/63,5/16,3; Ød 9	0,87

Sostegni antivibranti EQVS
Antivibration duct brackets



codice	dimensioni [mm]	euro/cad
MV50348	182,5/30/65/16,3; Ød 9	1,17

Sostegnantivibranti EQLS
Antivibration duct brackets



codice	dimensioni [mm]	euro/cad
MV50352	18,7/100/23/25/38; Ød 9,3	0,87

Sostegni antivibranti EQRS
Antivibration duct brackets



codice	dimensioni [mm]	euro/cad
MV50350	182,5/30/65/16,3; Ød 9	1,17

Accessori di staffaggio
Fixing accessories

Sostegno antivibrante a L
Holder L type



codice	euro/cad
MV50353	0,73

Sostegno antivibrante a Z
Holder Z type



codice	euro/cad
MV50354	0,73

Sostegno antivibrante ad A
Holder A type



codice	euro/cad
MV50355	0,97

Staffa di sostegno per canali
Corner bracket



codice	dimensioni [mm]	euro/cad
MV50356	50/76/50; Ød1 13,5; Ød2 5	0,90

Accessori di staffaggio
Fixing accessories

Chiodi per deflettori
Steering weel fix



codice	euro/cad
MV50357	0,67

Giunti per croce
Cross



codice	descrizione	euro/cad
MV50358	3/8"	0,57

Morsetti per croce
Clamp for cross



codice	descrizione	euro/cad
MV50359	1/2"	1,26
MV50360	3/8"	1,83

Dischetti
Corner bracket



codice	euro/cad
MV50433	0,41

Tubo per croce
Pipe for cross



codice	descrizione	euro/cad
MV50362	3/8" - 6 m	30,55

Accessori di staffaggio
Fixing accessories

Kit per serranda
Kit for damper



codice	dimensioni [mm]	euro/cad
MV50363	72/58/55/55; d 80 - 160	1,47
MV50364	110/82/68/70; d 150 - 315	3,46

Giunto antivibrante - acciaio zincato/tessuto in PVC
Flexible duct connector - stainless steel/PVC cloth



codice	dimensioni [mm]	temp. resistenza [C°]	euro/cad
MV50365	35/60/35	-30/+80	162,85
MV50366	45/60/45	-30/+80	169,15
MV50367	45/75/45	-30/+80	170,04
MV50368	70/100/70	-30/+80	274,20

Giunto antivibrante - acciaio zincato/tessuto
Flexible duct connector - stainless steel/cloth



codice	dimensioni [mm]	temp. resistenza [C°]	euro/cad
MV50369	35/60/35	-50/+260	304,08
MV50370	45/60/45	-50/+260	316,31
MV50371	45/75/45	-50/+260	370,86
MV50372	70/100/70	-50/+260	524,05

Accessori di staffaggio
Fixing accessories

CL

Collari isofonici di sospensione per condotti circolari

Double clamping rings for assembly - galvanised mounting clamping ring double



Ød [mm]	euro	Ød [mm]	euro	Ød [mm]	euro	Ød [mm]	euro	Ød [mm]	euro
080	1,83	180	2,99	315	4,46	600	30,17	1120	63,42
100	1,84	200	3,15	355	5,19	630	11,70	1250	75,07
125	2,31	224	3,51	400	5,77	710	13,49		
140	2,67	250	4,04	450	7,82	800	15,96		
150	2,41	280	4,41	500	8,19	900	27,66		
160	2,67	300	4,35	560	9,66	1000	31,29		

CLG

Collari isofonici di sospensione per condotti circolari con guarnizione

Double clamping rings for assembly - galvanised mounting clamping ring with seal



Ød [mm]	euro	Ød [mm]	euro	Ød [mm]	euro	Ød [mm]	euro	Ød [mm]	euro
080	2,31	180	4,30	315	6,77	600	40,47	1120	84,52
100	2,36	200	4,51	355	7,40	630	16,11	1250	96,81
125	2,83	224	4,93	400	8,71	710	18,53		
140	3,41	250	5,56	450	11,91	800	23,25		
150	3,36	280	6,14	500	12,96	900	30,08		
160	3,62	300	6,56	560	14,64	1000	37,06		

Accessori di staffaggio
Fixing accessories

CLPG

Collari isofonici con guarnizione

Double clamping rings for assembly with seal for heavy load



pollici	Ød [mm]	euro/cad	pollici	Ød [mm]	euro/cad	pollici	Ød [mm]	euro/cad
3/8"	16-20	1,30	1 1/2"	48-53	1,83	4"	108-116	5,46
1/2"	20-24	1,31	2"	59-63	2,15	5"	135-141	6,03
3/4"	25-30	1,41	2 1/2"	75-80	2,78	6"	159-168	7,24
1"	32-37	1,52	3"	85-92	3,15			
1 1/4"	40-45	1,73	3 1/2"	95-103	3,57			

CLPG/SET

Collari isofonici con guarnizione - set

Double clamping rings for assembly with seal for heavy load - set



pollici	Ød [mm]	euro/cad	pollici	Ød [mm]	euro/cad	pollici	Ød [mm]	euro/cad
3/8"	16-20	1,69	1 1/2"	48-53	2,13	4"	108-116	5,80
1/2"	20-24	1,70	2"	59-63	2,45	5"	135-141	6,40
3/4"	25-30	1,71	2 1/2"	75-80	3,08	6"	159-168	7,60
1"	32-37	1,83	3"	85-92	3,45			
1 1/4"	40-45	2,01	3 1/2"	95-103	3,87			

Accessori di staffaggio
Fixing accessories

CCR2

Anellodi sospensione-spessore2mm

One-piece suspension ring -thickness 2 mm



Ød [mm]	euro	Ød [mm]	euro	Ød [mm]	euro	Ød [mm]	euro	Ød [mm]	euro
80	2,10	160	3,62	280	5,30	450	8,97	800	15,90
100	2,83	180	3,83	300	5,46	500	9,03		
125	3,04	200	3,93	315	5,46	560	11,60		
140	3,20	224	4,62	355	7,19	630	12,49		
150	3,41	250	4,62	400	7,24	710	15,90		

CCR1,2

Anellodi sospensione-spessore 1,2mm

One-piece suspension ring -thickness 1,2 mm



Ød [mm]	euro	Ød [mm]	euro	Ød [mm]	euro	Ød [mm]	euro	Ød [mm]	euro
80	1,36	160	2,25	280	3,46	450	5,88	800	10,60
100	1,73	180	2,52	300	3,88	500	6,61		
125	1,89	200	2,67	315	4,04	560	7,45		
140	1,99	224	3,04	355	4,56	630	9,03		
150	2,10	250	3,41	400	5,25	710	9,76		

Accessori di staffaggio
Fixing accessories

ST
Supporti per tubi circolari
Duct supports for round ducts



Ød [mm]	euro/cad	Ød [mm]	euro/cad
080	3,83	250	9,34
100	4,04	315	11,86
125	4,93	400	15,17
150	6,14	500	20,63
160	6,03	630	30,92
200	8,61		

STF
Supporti per tubi circolari con fascia
Duct supports with band



Ød [mm]	euro/cad	Ød [mm]	euro/cad
080	8,13	250	14,96
100	8,24	315	17,37
125	9,39	400	21,05
150	10,50	500	27,93
160	11,07	630	38,16
200	12,02		

STFC
Supporti per tubi circolari con chiusura a leva
Duct supports with the band and clasp



Ød [mm]	euro/cad	Ød [mm]	euro/cad
080	14,22	250	20,10
100	14,22	315	24,57
125	15,06	400	29,19
150	16,11	500	35,49
160	16,59	630	44,10
200	17,32		

Accessori di staffaggio
Fixing accessories

Collari di tenuta
Sealing collar



codice	Ød [mm]	peso [kg]	euro/100 pz
MV50373	80	0,3	21,84
MV50374	100	0,3	23,15
MV50375	125	0,4	24,46
MV50376	150	0,5	26,56
MV50377	160	0,5	27,24
MV50378	200	0,5	29,92
MV50379	250	0,7	33,60
MV50380	315	0,7	38,32

Rete metallica zincata
Steel mesh



codice	dimensioni [mm]	euro/m2
MV50381	12,7/12,7/1,05	10,71

Arpioni autoadesivi
Self-adhesive nails with clips



codice	dimensioni [mm]	euro/100 pz
MV50382	25/50/2,7	22,57
MV50383	33/50/2,7	23,62
MV50384	43/50/2,7	24,41
MV50385	53/50/2,7	25,67
MV50386	63/50/2,7	29,71
MV50387	76/50/2,7	30,87
MV50388	89/50/2,7	34,80
MV50389	103/50/2,7	37,11
MV50390	115/50/2,7	39,41

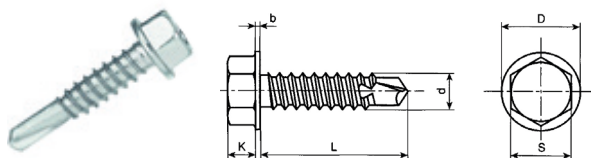
Arpioni a chiodo
Welding pins



codice	dimensioni [mm]	euro/100 pz
MV50391	25/2,2	19,04
MV50392	33/2,2	20,05
MV50393	43/2,2	25,72
MV50394	53/2,2	30,71
MV50395	63/2,2	35,43
MV50396	76/2,2	38,85
MV50397	105/2,2	62,84
MV50398	115/2,2	66,00

Viteria
Screws

Vite autoforante DIN7504-K UNI8117 - zinc. b
Head Drilling Screw
MV50784

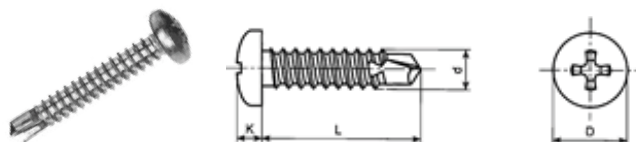


Diametro [mm] Lunghezza	3,5	3,9	4,2	4,8	5,5	6,3
	9,5	♦	♦	♦		
13	♦	♦	♦	♦		
16	♦	♦	♦	♦	♦	♦
19	♦	♦	♦	♦	♦	♦
22	♦	♦	♦	♦	♦	♦
25	♦	♦	♦	♦	♦	♦
32		♦	♦	♦	♦	♦
38			♦	♦	♦	♦
45			♦	♦	♦	♦
50			♦	♦	♦	♦
60				♦	♦	♦
70				♦	♦	♦
80				♦	♦	♦
90						♦
100						♦
110						♦
120						♦
130						♦
140						♦
150						♦
160						♦
180						♦
200						♦

- I prezzi verranno forniti a seguito di richiesta di offerta
Prices will be provided on request
- È possibile acquistare la versione in acciaio inox
It is possible to purchase the stainless steel version

Viteria
Screws

Vite autoforante TC DIN7504-N UNI 8118- zinc. b
Ph Pan Head Drilling Screw
MV50785

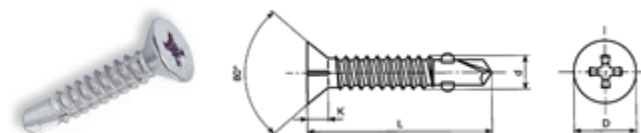


Diametro [mm] Lunghezza [mm]	Diametro [mm]						
	2,9	3,5	3,9	4,2	4,8	5,5	6,3
9,5	♦	♦	♦	♦			
13	♦	♦	♦	♦	♦		
16	♦	♦	♦	♦	♦		
19	♦	♦	♦	♦	♦	♦	♦
22	♦	♦	♦	♦	♦	♦	♦
25	♦	♦	♦	♦	♦	♦	♦
32		♦	♦	♦	♦	♦	♦
38		♦	♦	♦	♦	♦	♦
45		♦	♦	♦	♦	♦	♦
50		♦	♦	♦	♦	♦	♦
60					♦	♦	♦
70					♦		
80					♦		
90					♦		
100					♦		

- I prezzi verranno forniti a seguito di richiesta di offerta
Prices will be provided on request
- È possibile acquistare la versione in acciaio inox
It is possible to purchase the stainless steel version

Viteria
Screws

Vite autoforante TPS DIN7504 -P UNI8119
Ph Flat Head Drilling Screw
MV50786

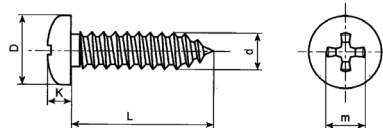


Diametro [mm] Lunghezza [mm]	Diametro [mm]						
	2,9	3,5	3,9	4,2	4,8	5,5	6,3
9,5		♦					
13	♦	♦	♦	♦	♦		
16	♦	♦	♦	♦	♦		
19	♦	♦	♦	♦	♦	♦	
22	♦	♦	♦	♦	♦	♦	
25		♦	♦	♦	♦	♦	♦
32		♦	♦	♦	♦	♦	♦
38		♦	♦	♦	♦	♦	♦
45		♦	♦	♦	♦	♦	♦
50		♦	♦	♦	♦	♦	♦
60					♦	♦	♦
70					♦		
80					♦		
90					♦		
100					♦		

- I prezzi verranno forniti a seguito di richiesta di offerta
Prices will be provided on request
- È possibile acquistare la versione in acciaio inox
It is possible to purchase the stainless steel version

Viteria
Screws

Vite autofilettante TC DIN 7981 UNI 8118 - zinc. b
Ph Pan Head Tapping Screw
MV50787

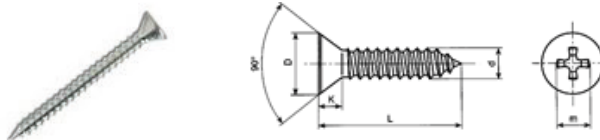


Diametro [mm] / Lunghezza [mm]	2,9	3,5	3,9	4,2	4,8	5,5	6,3
4,5	♦						
6,5	♦	♦	♦	♦	♦		
9,5	♦	♦	♦	♦	♦		
13	♦	♦	♦	♦	♦	♦	♦
16	♦	♦	♦	♦	♦	♦	♦
19	♦	♦	♦	♦	♦	♦	♦
22	♦	♦	♦	♦	♦	♦	♦
25	♦	♦	♦	♦	♦	♦	♦
32	♦	♦	♦	♦	♦	♦	♦
38	♦	♦	♦	♦	♦	♦	♦
45		♦	♦	♦	♦	♦	♦
50		♦	♦	♦	♦	♦	♦
60			♦	♦	♦	♦	♦
70				♦	♦	♦	♦
80				♦	♦	♦	♦
90					♦	♦	♦
100					♦	♦	♦
110					♦	♦	♦
120					♦	♦	♦

- I prezzi verranno forniti a seguito di richiesta di offerta
Prices will be provided on request
- È possibile acquistare la versione in acciaio inox
It is possible to purchase the stainless steel version

Viteria
Screws

Vite autofilettante TPS DIN 7982 UNI 6955-zinc.b
Tapping screw
MV50788

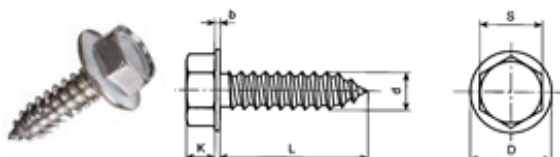


Diametro [mm] Lunghezza [mm]	Diametro [mm]								
	2,2	2,9	3,5	3,9	4,2	4,8	5,5	6,3	
4,5	♦	♦							
6,5	♦	♦	♦	♦	♦				
9,5	♦	♦	♦	♦	♦	♦			
13	♦	♦	♦	♦	♦	♦	♦		
16	♦	♦	♦	♦	♦	♦	♦	♦	
19		♦	♦	♦	♦	♦	♦	♦	♦
22		♦	♦	♦	♦	♦	♦	♦	♦
25		♦	♦	♦	♦	♦	♦	♦	♦
32		♦	♦	♦	♦	♦	♦	♦	♦
38			♦	♦	♦	♦	♦	♦	♦
45			♦	♦	♦	♦	♦	♦	♦
50			♦	♦	♦	♦	♦	♦	♦
60				♦	♦	♦	♦	♦	♦
70					♦	♦	♦	♦	♦
80					♦	♦	♦	♦	♦
90						♦	♦		
100						♦	♦		
110						♦	♦		
120						♦	♦		

- I prezzi verranno forniti a seguito di richiesta di offerta
Prices will be provided on request
- È possibile acquistare la versione in acciaio inox
It is possible to purchase the stainless steel version

Viteria
Screws

Vite autofilettante TE DIN 6928 UNI 6950- zinc. b
Ph Flat Head Tapping Screw
MV50789



Lunghezza [mm]	Diametro [mm]			
	4,2	4,8	5,5	6,3
9,5	♦	♦	♦	
13	♦	♦	♦	♦
16	♦	♦	♦	♦
19	♦	♦	♦	♦
22	♦	♦	♦	♦
25	♦	♦	♦	♦
32	♦	♦	♦	♦
45	♦	♦	♦	♦
50	♦	♦	♦	♦
60		♦	♦	♦
70		♦	♦	♦
80		♦	♦	♦
90			♦	♦
100			♦	♦
110				♦
120				♦

Vite autofilettante TMT PH ranellata-zinc. b
Ph Truss Washer Head Drilling Screw
MV50790



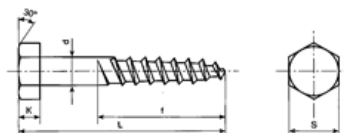
Lunghezza [mm]	Diametro [mm]	
	4,2	4,8
9,5	♦	♦
13	♦	♦
16	♦	♦
19	♦	♦
22	♦	♦
25	♦	♦
32	♦	♦
38	♦	♦
45	♦	♦
50	♦	♦
60	♦	♦
70	♦	♦
80	♦	♦
90	♦	♦
100	♦	♦
110	♦	♦
120	♦	♦

- I prezzi verranno forniti a seguito di richiesta di offerta
Prices will be provided on request
- È possibile acquistare la versione in acciaio inox
It is possible to purchase the stainless steel version

- I prezzi verranno forniti a seguito di richiesta di offerta
Prices will be provided on request

Viteria
Screws

Vite legno TE DIN 571 UNI 704 - zinc. b
Hex Head Wood Screw 4.8
MV50791



Diametro [mm] \ Lunghezza [mm]	5	6	7	8	10	12	16
20	♦	♦					
25	♦	♦		♦			
30	♦	♦		♦			
35	♦	♦		♦			
40	♦	♦		♦	♦		
45	♦	♦		♦	♦		
50	♦	♦	♦	♦	♦	♦	
60	♦	♦	♦	♦	♦	♦	
70		♦	♦	♦	♦	♦	
80		♦	♦	♦	♦	♦	
90		♦	♦	♦	♦	♦	
100		♦	♦	♦	♦	♦	♦
110		♦	♦	♦	♦	♦	♦
120		♦	♦	♦	♦	♦	♦
130		♦	♦	♦	♦	♦	♦
140		♦	♦	♦	♦	♦	♦
150		♦	♦	♦	♦	♦	♦
160		♦		♦	♦	♦	♦
170		♦		♦	♦	♦	♦
180		♦		♦	♦	♦	♦
200		♦		♦	♦	♦	♦
220				♦	♦	♦	♦
240				♦	♦	♦	♦
250				♦	♦	♦	♦
260					♦	♦	♦
280					♦	♦	♦
300					♦	♦	♦
320						♦	♦
340						♦	♦
360						♦	♦
380						♦	♦
400						♦	♦

- I prezzi verranno forniti a seguito di richiesta di offerta
Prices will be provided on request

Vite truciolare PZH TPS
Chipboard screw
MV50792

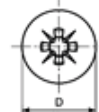


Diametro [mm] \ Lunghezza [mm]	3	3,5	4	4,5	5	6
10	♦	♦	♦			
12	♦	♦	♦			
16	♦	♦	♦	♦	♦	
18	♦	♦	♦	♦	♦	
20	♦	♦	♦	♦	♦	♦
22	♦	♦	♦	♦	♦	
25	♦	♦	♦	♦	♦	♦
30	♦	♦	♦	♦	♦	♦
35	♦	♦	♦	♦	♦	♦
40	♦	♦	♦	♦	♦	♦
45	♦	♦	♦	♦	♦	♦
50	♦	♦	♦	♦	♦	♦
55		♦	♦	♦	♦	
60		♦	♦	♦	♦	♦
65			♦	♦	♦	
70			♦	♦	♦	♦
80			♦	♦	♦	♦
90				♦	♦	♦
100				♦	♦	♦
110					♦	♦
120					♦	♦
130						♦
140						♦

- I prezzi verranno forniti a seguito di richiesta di offerta
Prices will be provided on request

Viteria
Screws

Vite truciolare PZD TC- zinc. b
Chipboard screw
MV50793

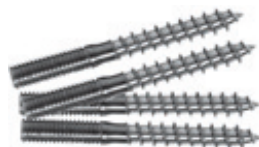


Diametro [mm] Lunghezza [mm]	Diametro [mm]					
	3	3,5	4	4,5	5	6
10	♦		♦			
12	♦	♦	♦	♦		
16	♦	♦	♦	♦	♦	
18	♦	♦	♦	♦	♦	
20	♦	♦	♦	♦	♦	
22						
25	♦	♦	♦	♦	♦	♦
30	♦	♦	♦	♦	♦	♦
35		♦	♦	♦	♦	♦
40		♦	♦	♦	♦	♦
45		♦	♦	♦	♦	♦
50		♦	♦	♦	♦	♦
55						
60			♦	♦	♦	♦
65						
70				♦	♦	♦
80				♦	♦	♦
90				♦	♦	♦
100						♦

• I prezzi verranno forniti a seguito di richiesta di offerta
Prices will be provided on request

Viteria
Screws

Vite a doppio filetto
Double thread screw



codice	Ø [mm]	b ₁ [mm]	b ₂ [mm]	L [mm]
MV50794	M6	25	35	60
MV50795	M6	30	30	90
MV50796	M6	30	30	120
MV50797	M8	20	30	60
MV50798	M8	35	35	80
MV50799	M8	40	50	100
MV50800	M8	40	50	120
MV50801	M10	35	35	80
MV50802	M10	40	50	100
MV50803	M10	40	50	120
MV50804	M10	40	50	140
MV50805	M12	25	45	100
MV50806	M12	35	60	120
MV50807	M12	35	60	140

Tapcon
MV50808



misure [mm]	35	55
6,3	♦	♦

- I prezzi verranno forniti a seguito di richiesta di offerta
Prices will be provided on request

Vite per calcestruzzo
Screw for concrete



codice	descri-	T fix	d0	h1	h min	h nom	h ef	T inst	Ch	C min	S min
MV50809	8/80	20	6	75	100	60	48	20	10	45	45
MV50810	8/100	40	6	75	100	60	48	20	10	45	45
MV50811	8/120	60	6	75	100	60	48	20	10	45	45
MV50812	10/80	10	8	85	110	70	56	50	13	50	50
MV50813	10/100	30	8	85	110	70	56	50	13	50	50
MV50814	10/120	50	8	85	110	70	56	50	13	50	50
MV50815	10/140	70	8	85	110	70	56	50	13	50	50
MV50816	10/160	90	8	85	110	70	56	50	13	50	50
MV50817	12/90	10	10	100	130	80	64	80	15	60	60
MV50818	12/110	30	10	100	130	80	64	80	15	60	60
MV50819	12/130	50	10	100	130	80	64	80	15	60	60
MV50820	12/150	70	10	100	130	80	64	80	15	60	60
MV50821	12/190	110	10	100	130	80	64	80	15	60	60
MV50822	12/210	130	10	100	130	80	64	80	15	60	60
MV50823	12/250	170	10	100	130	80	64	80	15	60	60
MV50824	12/290	210	10	100	130	80	64	80	15	60	60
MV50825	16/130	20	14	140	170	110	85	120	21	80	80
MV50826	16/150	40	14	140	170	110	85	120	21	80	80
MV50827	16/180	70	14	140	170	110	85	120	21	80	80

Viteria
Screws

Vite testa esagonale UNI 5739 DIN 931 8.8/4.8 - zincata bianca
Steal screw
MV50828



Diametro	M6	M8	M10	M12	M14	M16	M18	M20	M22	M24
filettatura										
Lunghezza [mm]	1,0	1,25	1,5	1,75	2,0	2,0	2,5	2,5	2,5	3,0
10	♦	♦								
12	♦	♦								
14	♦	♦	♦							
16	♦	♦	♦	♦						
18	♦	♦	♦	♦						
20	♦	♦	♦	♦	♦	♦				
22	♦	♦	♦	♦	♦	♦				
25	♦	♦	♦	♦	♦	♦				
30	♦	♦	♦	♦	♦	♦	♦	♦		
35	♦	♦	♦	♦	♦	♦	♦	♦		
40	♦	♦	♦	♦	♦	♦	♦	♦	♦	♦
45	♦	♦	♦	♦	♦	♦	♦	♦	♦	♦
50	♦	♦	♦	♦	♦	♦	♦	♦	♦	♦
55	♦	♦	♦	♦	♦	♦	♦	♦	♦	♦
60	♦	♦	♦	♦	♦	♦	♦	♦	♦	♦
65	♦	♦	♦	♦	♦	♦	♦	♦	♦	♦
70	♦	♦	♦	♦	♦	♦	♦	♦	♦	♦
75	♦	♦	♦	♦	♦	♦	♦	♦	♦	♦
80	♦	♦	♦	♦	♦	♦	♦	♦	♦	♦
90	♦	♦	♦	♦	♦	♦	♦	♦	♦	♦
100	♦	♦	♦	♦	♦	♦	♦	♦	♦	♦
110	♦	♦	♦	♦	♦	♦	♦	♦	♦	♦
120	♦	♦	♦	♦	♦	♦	♦	♦	♦	♦
130	♦	♦	♦	♦	♦	♦	♦	♦	♦	♦
140	♦	♦	♦	♦	♦	♦	♦	♦	♦	♦
150	♦	♦	♦	♦	♦	♦	♦	♦	♦	♦
160	♦	♦	♦	♦	♦	♦	♦	♦	♦	♦
170	♦	♦	♦	♦	♦	♦	♦	♦	♦	♦
180	♦	♦	♦	♦	♦	♦	♦	♦	♦	♦
190	♦	♦	♦	♦	♦	♦	♦	♦	♦	♦
200	♦	♦	♦	♦	♦	♦	♦	♦	♦	♦

- I prezzi verranno forniti a seguito di richiesta di offerta
Prices will be provided on request

Dado esagonale
Hexagonal nut



codice	Ø [mm]	S [mm]	peso
MV50829	M4	7	0,70
MV50830	M5	8	0,80
MV50831	M6	10	1,00
MV50832	M8	13	1,25
MV50833	M10	17	1,50
MV50834	M12	19	1,75
MV50835	M14	22	2,00
MV50836	M16	24	2,00
MV50837	M18	27	2,50
MV50838	M20	30	2,50
MV50839	M22	32	2,50
MV50840	M24	36	3,00
MV50841	M27	41	3,00
MV50842	M30	46	3,50

Manicotto esagonale
Rod coupler



codice	Ø [mm]	S [mm]	L [mm]	peso
MV50843	M6	10	24	0,11
MV50844	M8	13	24	0,21
MV50845	M10	17	30	0,35
MV50846	M12	19	40	0,58

Anello di sospensione
Suspension ring



codice	Ø d1 [mm]	lunghezza [mm]
MV50847	M8	47

- I prezzi verranno forniti a seguito di richiesta di offerta
Prices will be provided on request

Viteria
Screws

Rondella piana in acciaio zincato
UNI 6592 DIN 9021
Flat Washer



codice	Ød [mm]	codice	Ød [mm]
MV50848	M3	MV50860	M24
MV50849	M4	MV50861	M27
MV50850	M5	MV50862	M30
MV50851	M6	MV50863	M33
MV50852	M8	MV50864	M36
MV50853	M10	MV50865	M39
MV50854	M12	MV50866	M42
MV50855	M14	MV50867	M45
MV50856	M16	MV50868	M48
MV50857	M18	MV50869	M52
MV50858	M20	MV50870	M56
MV50859	M22		

Rondella piana tripla in acciaio zincato
UNI 6593 DIN 9021
Triple flat washer



codice	Ød [mm]	codice	Ød [mm]	codice	Ød [mm]
MV50871	M6/18/1.5	MV50874	M12/36/2.5	MV50877	M18/54/4
MV50872	M8/24/2	MV50875	M14/42/3	MV50878	M20/60/5
MV50873	M10/30/2.5	MV50876	M16/48/4	MV50879	M24/72/6

Rondella piana quadrupla in acciaio zincato
UNI 6593 DIN 9021
Quadruple flat washer



codice	Ød [mm]	codice	Ød [mm]	codice	Ød [mm]
MV50880	M6/24/2	MV50883	M12/48/2.5	MV50886	M18/72/5
MV50881	M8/32/2.5	MV50884	M14/56/4	MV50887	M20/80/5
MV50882	M10/40/2.5	MV50885	M16/64/5		

- I prezzi verranno forniti a seguito di richiesta di offerta
Prices will be provided on request

Viteria
Screws

Barra filettata
Threaded rod



codice	Ø d1 [mm]	lunghezza [mm]	codice	Ø d1 [mm]	lunghezza [mm]
MV50888	M3	1000	MV50898	M12	1000
MV50889	M4	1000	MV50899	M12	2000
MV50890	M5	1000	MV50900	M14	1000
MV50891	M6	1000	MV50901	M16	1000
MV50892	M8	1000	MV50902	M18	1000
MV50893	M8	2000	MV50903	M20	2000
MV50894	M8	3000	MV50904	M22	3000
MV50895	M10	1000	MV50905	M24	1000
MV50896	M10	2000	MV50906	M27	2000
MV50897	M10	3000	MV50907	M30	3000

Ancorante in acciaio con filetto interno
Steel fastener



codice	Ø d [mm]	L [mm]
MV50908	M6	25
MV50909	M8	30
MV50910	M10	40
MV50911	M12	50

Ancorante in ottone
Brass fastener



codice	Ø d [mm]	L [mm]
MV50912	M5	22
MV50913	M6	24
MV50914	M8	30
MV50915	M10	35
MV50916	M12	40

- I prezzi verranno forniti a seguito di richiesta di offerta
Prices will be provided on request

Viteria
Screws

Tassello pesante TK-16
Dowel



codice	dimensioni	codice	dimensioni	codice	dimensioni
MV50917	M6/45	MV50931	M10/120	MV50945	M14/200
MV50918	M6/65	MV50932	M10/145	MV50946	M16/110
MV50919	M6/85	MV50933	M10/170	MV50947	M16/125
MV50920	M6/100	MV50934	M10/210	MV50948	M16/145
MV50921	M8/50	MV50935	M12/80	MV50949	M16/175
MV50922	M8/65	MV50936	M12/100	MV50950	M16/215
MV50923	M8/75	MV50937	M12/110	MV50951	M20/170
MV50924	M8/90	MV50938	M12/135	MV50952	M20/215
MV50925	M8/115	MV50939	M12/160	MV50953	M24/160
MV50926	M8/135	MV50940	M12/185	MV50954	M24/180
MV50927	M8/165	MV50941	M14/100	MV50955	M24/200
MV50928	M10/60	MV50942	M14/110	MV50956	M24/260
MV50929	M10/75	MV50943	M14/150	MV50957	M24/310
MV50930	M10/90	MV50944	M14/170		

Tassello pesante TK-05
Dowel



codice	Vite TE	tassello
MV50958	M6/50	M12/50
MV50959	M8/60	M14/55
MV50960	M10/80	M16/65
MV50961	M12/90	M20/80
MV50962	M16/100	M24/90

Corpo tassello TK-08
Dowel



codice	tassello
MV50963	M6/55
MV50964	M8/65
MV50965	M10/65
MV50966	M20/80
MV50967	M24/90

Tassello ad occhiello per
controsoffitti
Dowel for false ceiling



codice	dimensioni
MV50968	M6/50
MV50969	M6/60

Tassello basculante
Tilting dowel



codice	dimensioni
MV50970	M6/95
MV50971	M8/100

- I prezzi verranno forniti a seguito di richiesta di offerta
Prices will be provided on request

Viteria
Screws

Tassello nylon Tk-force
Nylon dowel Tk-force



codice	descrizione	dØ	Lt	h1	Dv
MV50972	5	5	25	35	3-4
MV50973	6	6	30	45	4-5
MV50974	8	8	40	55	4,5-6
MV50975	10	10	50	65	6-8
MV50976	12	12	60	80	8-10
MV50977	14	14	70	90	10-12

Tassello nylon Tk-force con vite T.S.P.
Nylon dowel Tk-force with T.S.P. screw



codice	descrizione	dØ x Lt	h1	T fix	Dv x Lv
MV50978	5	5x25	35	5	3,5x30
MV50979	6	6x30	45	10	4,5x40
MV50980	8	8x40	55	10	5x50
MV50981	10	10x50	65	10	6x60

Tassello nylon Tk-force con vite testa cilindrica
Nylon dowel Tk-force with cap screw



codice	descrizione	dØ x Lt	h1	T fix	Dv x Lv
MV50982	5	5x25	35	5	3,5x30
MV50983	6	6x30	45	10	4,5x40
MV50984	8	8x40	55	10	4,8x50

Tassello nylon Tk-force con vite T.E. e rondella
Nylon dowel Tk-force with T.E. screw and washer



codice	descrizione	dØ x Lt	h1	T fix	Dv x Lv
MV50985	8	8x40	55	5	6x45
MV50986	10	10x50	65	10	7x60
MV50987	12	12x60	80	10	8x70
MV50988	14	14x70	90	5	10x80

Lt lunghezza tassello - h1 profondità minima foro - dØ diametro foro - T fix spessore fissabile - Dv diametro vite - Lv lunghezza vite
Calcolo lunghezza vite: Lt+Tfix+Dv

- I prezzi verranno forniti a seguito di richiesta di offerta
Prices will be provided on request